



iGEM 2009

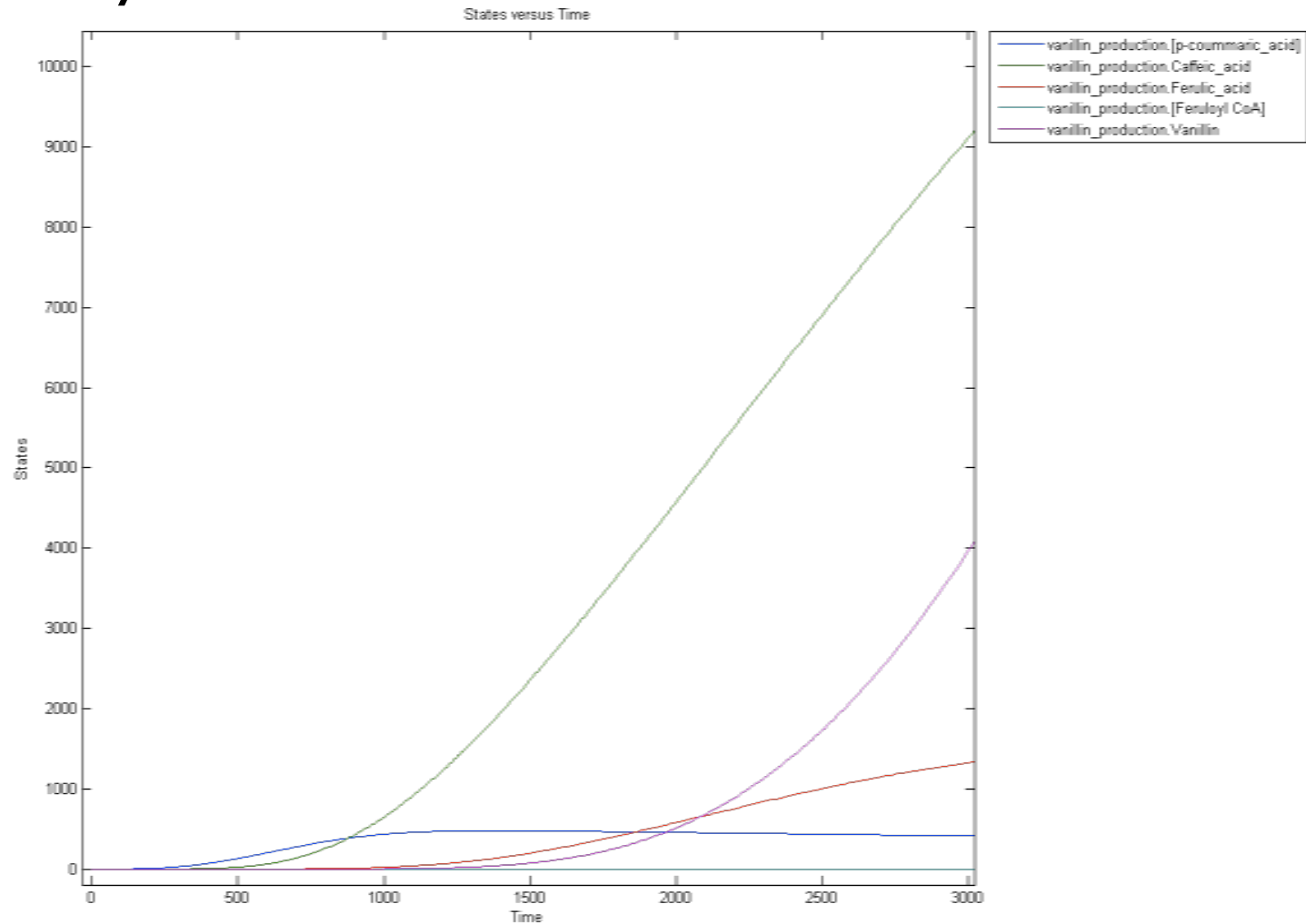
wekelijkse meeting 10/9

Modelling

- ▶ Alle parameters pathway tyrosine -> vanillin gevonden
- ▶ Simulaties op de wiki gepost
- ▶ Voorlopig is de synthese van vanillin en het key/lock systeem aangevuld op de wiki

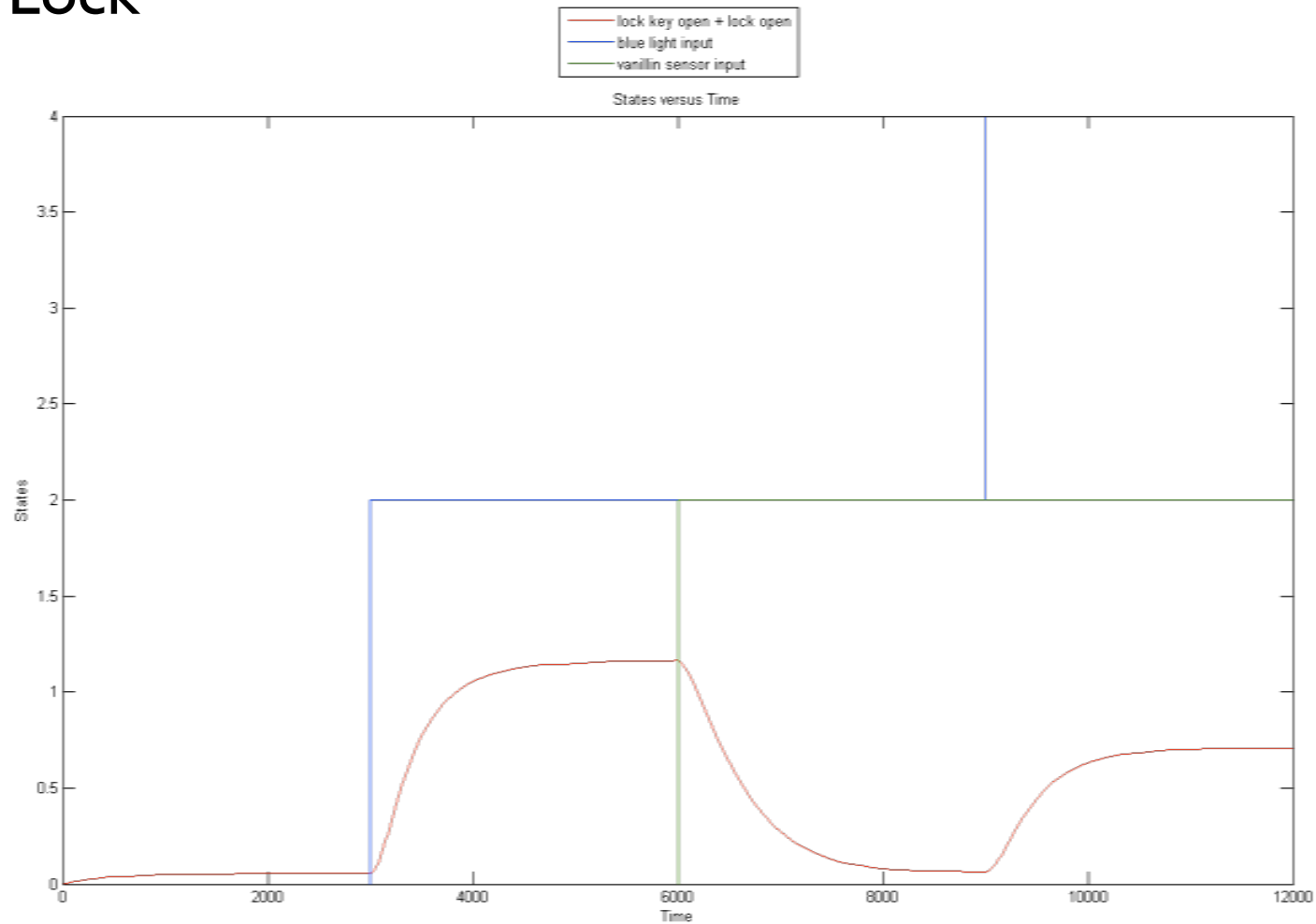
Modelling

► Vanillin Synthesis



Modelling

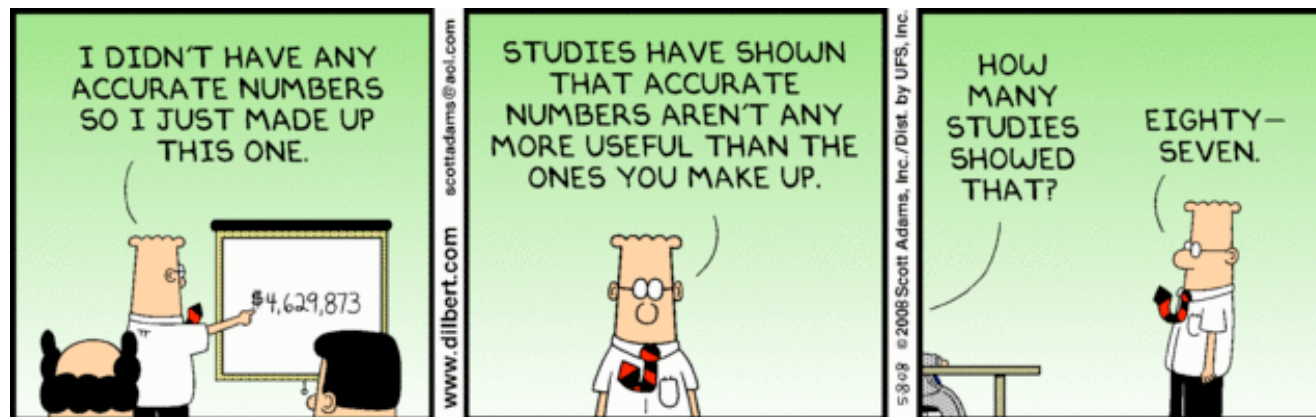
▶ Key/Lock



Modelling

- ▶ Data fitting
 - ▶ Blue light Sensor
 - ▶ Vanillin Sensor

- ▶ Hoop op resultaten, anders



Blue light receptor

- ▶ **Metingen met LigX: niet succesvol**
 - ▶ mogelijks constitutieve promotor
 - ▶ inverted repeats:
 - ▶ Gemuteerd of niet inbegrepen
 - ▶ Sequencing ligA/X opgestuurd

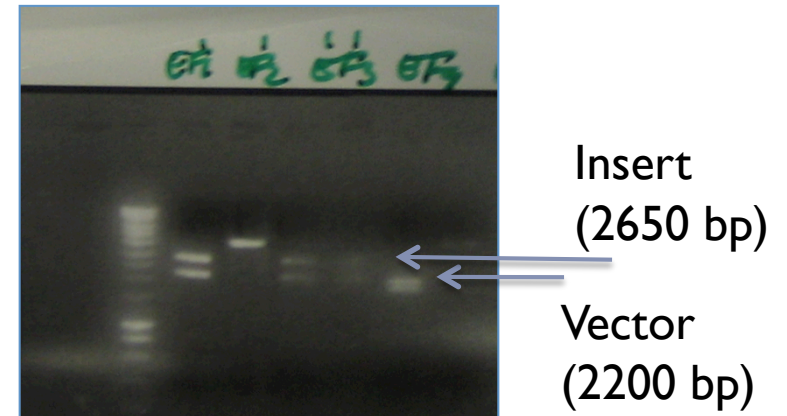
- ▶ **pSB3K3**
 - ▶ Primers besteld

Ribokey/lock

- ▶ **Nog steeds niet ontvangen van GeneArt**
 - ▶ Besteld in Juli.
 - ▶ Kunnen we deze nog verwachten voor het eind van iGEM?
 - ▶ Korting?

Vanillin synthesis

- ▶ Ligatie Ech + Fcs gelukt
 - ▶ 2 van de 4 juiste lengte
 - ▶ 1 te klein en 1 niet geknipt



- ▶ Ligatie Sam5 + Sam8 uitgeplaat en gegroeid
 - ▶ Miniprep en restrictie test voor morgen
- ▶ Terminator + promotor ligeren,
 - ▶ Ech+Fcs wordt geligeerd aan Terminator
 - ▶ Alles geligeerd eind volgende week?

Vanillin synthesis

- ▶ PCR
 - ▶ 3-weg ligatie in pSBI A2: niet gelukt
 - ▶ 3-weg ligatie in pUCI 9: komende

Vanillin receptor

- ▶ Vir G in glycerolstock brengen
- ▶ Rpo A mutagenese proberen
- ▶ Vir B ligatie in iGEM vector opnieuw ligeren
- ▶ pUC19 + vir A ligatie gelukt
 - ▶ fragment controleren
 - ▶ Mutaties aanbrengen

Wiki

- ▶ 5 meest voorkomende spelfouten 😊
 - ▶ Electroforese → Electrophoresis
 - ▶ Tomorrow → Tomorrow
 - ▶ Transfered → Transferred
 - ▶ saterdag → Saturday
 - ▶ Poly A tales → Poly A tails

- ▶ (hoofdletters aan het begin van de zin!)

Wiki

Essencia coli the story of a self-regulating bacterium

[Project](#) ▾ [About Us](#) [Leave A Message](#)



- [Team](#)
- [University](#)
- [Acknowledgments](#)
- [Pictures](#)

Team

